

Das Beste zum Schluss: Jahresende Special 2010

Die einzigartige Gelegenheit zum Jahresende:

Nutzen Sie interessante Angebote mit exklusiven Sonderpreisen und Rabatten! -
Kennwort "Jahresende"

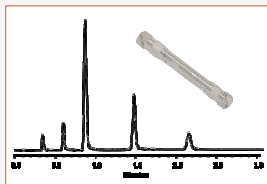
dichrom präsentiert Ihnen eine umfassende Produktpalette für die HPLC, U(H)PLC,
Synthese und Proteomics.

Von der Nano-Applikation bis hin zur individuellen präparativen Anwendung.

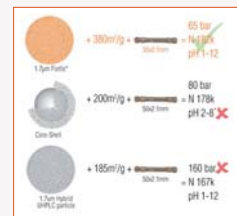
Für Sie ist bestimmt etwas dabei.

**10 %
Rabatt**

1.7µm Fortis C18 U(H)PLC Säule



Das optimale Material für die U(H)PLC und HPLC in Bezug auf Druck, Trennschärfe und pH-Stabilität. Die Alternative zu Core-Shell und anderen U(H)PLC-Phasen. Diese Phase ist in verschiedenen Dimensionen erhältlich und problemlos linear upscalebar (3,5 und 10 µm).



Kromasil Eternity - die neue pH-stabile C18 Phase



Die neue Kromasil Eternity C18 Phase basiert auf einer speziellen Oberflächenmodifizierung, die eine hohe Langzeitstabilität unter extremen pH-Bedingungen und hohen Temperaturen ermöglicht.

- Partikelgrößen mit 2.5 µm und 5 µm
- für **HPLC** und **U(H)PLC**-Anwendungen
- jetzt auch als **PhenylHexyl**-Selektivität erhältlich!!

**10 %
Rabatt**

**Für jeden FTV
erhalten Sie
zusätzlich 1 Set
Fitting+Ferrule
kostenlos!!!**

Finger-Tight Vorfilter für die U(H)PLC



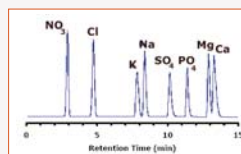
Ohne Werkzeug lassen sich die Vorfilter in **jedes** U(H)PLC-System integrieren! Wir garantieren einen hochdruckstabilen Schutz (**1000-1400 bar!**) von kostenintensiven U(H)PLC-Säulen.

Speziell entwickelte **Titan-Peek-Ferrules** und **Fittings** erlauben Ihnen einen schnellen und einfachen Wechsel der Säulen und Anschlüsse, ohne die Ferrules tauschen zu müssen - **UND DAS FINGER-TIGHT!!!**

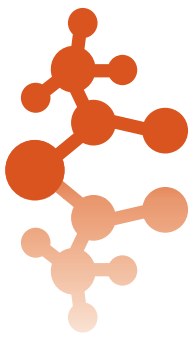
ZIC®-HILIC und ZIC®-PHILIC HPLC-Säulen



Die ultimative Lösung für die Trennung von polaren Analyten mittels Hydrophiler Interaktionschromatografie (HILIC). Substanzklassen wie z.B. Aminosäuren, Peptide, Zucker und andere polare Verbindungen, die normalerweise wenig oder keine Retention auf RP-Phasen zeigen, werden auf ZIC®-HILIC deutlich retardiert.



**Für jede
ZIC®-Säule
erhalten Sie
eine passende
Vorsäule
gratis!!!**



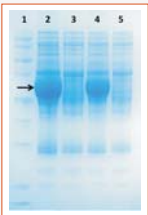
90 €
für
10 Stk.

Neu: Mini-Fertiggele von Protea



Hohe Auflösung über einen breiten Molekulargewichtsbereich
Hybrid-Formulierung für eine verbesserte Gel-Festigkeit
Speziell entwickelt für Downstream MS-Applikationen
Kompatibel mit z.B. Mini-PROTEAN®
Gelelektrophorese-Systemen von Bio-Rad
Einfach zu öffnende Kassette
Verschiedene Versionen erhältlich

Neu: Albumin/IgG-Abreicherungskits zur Probenvorbereitung



Eine äußerst wirkungsvolle Methode, um **Albumin** und **IgG** aus **Serum-Proben** zu eliminieren!
Dieser Kit entfernt dabei **>99% des Albumin/IgG** aus den Proben, wobei die ProteaPrep Depletion Capture Liganden aus hoch aufgereinigten rekombinanten Proteinen bestehen.

324 €
pro Kit
für
12 Proben

10 %
Rabatt

SiliCycle's Flash-Kartuschen - Drücke bis zu 15 bar!



Nutzen Sie die **SiliCycle** Performance jetzt auch mit erweiterten Druckbereichen! Sparen Sie Zeit und Geld bei der Aufreinigung mit den **SiliaSep Flash Kartuschen!**
Fahren Sie mit höheren und linearen Flussraten, erhalten schärfere Peaks, was zu kleineren Fraktionen führt! Außerdem sparen Sie bei schnelleren Trennungen Lösungsmittel. Vereinen Sie schnelle Methoden mit Kosteneffizienz!

SiliaBond Metal Scavengers



Das **Entfernen von Metall** nach einer Reaktion kann sehr wichtig sein, speziell bei der **Herstellung von APIs**. Traditionelle Methoden führen oft zu hohen Kosten und API-Verlust. Die Verwendung von **SiliaBond Metal Scavengern** sind eine sehr effiziente Alternative, da sie auf **hochreinem Silika** basieren und leicht durch z.B. Filtration abgetrennt werden können.

10 %
Rabatt

Zu Neujahr

**Will das Glück nach seinem Sinn
dir was Gutes schenken,
sage dank und nimm es hin
ohne viel Bedenken.
Jede Gabe sei begrüßt,
doch vor allen Dingen
Das, worum du dich bemüht
möge dir gelingen.**

Wilhelm Busch