



## Knut wieder einmal anders...

Auf Veranlassung von König Knut im 11. Jh. endet die Weihnachtszeit in Schweden erst am 13. Januar. Zur Feier des Tages werden dann (angeblich) die Weihnachtsbäume aus dem Fenster geworfen, so dass wieder Platz für neue Anschaffungen ist.

Auch in diesem Jahr hat uns diese schöne Tradition dazu inspiriert, Ihnen ein umfassendes **Jahreseinstiegsangebot** zusammenzustellen. Alle unten aufgeführten Produkte erhalten Sie bis zum **28. Februar 2010** mit den ausgewiesenen **Sonderrabatten**. (Bitte beziehen Sie sich bei Ihrer Bestellung auf diese Aktion mit dem Stichwort "Knut")

### Zum neuen Jahr bekommt Chromatografie einen neuen Namen!

Unser Firmenname **SeQuant** wird sich in Kürze in **dichrom** ändern. Sie erhalten nach wie vor die gleichen Produktlinien mit optimalem Support nur in einem **neuen Design!**

Sie möchten uns treffen? Besuchen Sie uns gerne auf der **Analytica 2010 in München** vom **23. - 26. März 2010** in **Halle A1, Stand 411**. Sichern Sie sich jetzt Ihre **kostenlose Eintrittskarte!**



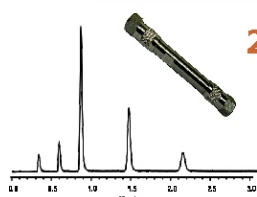
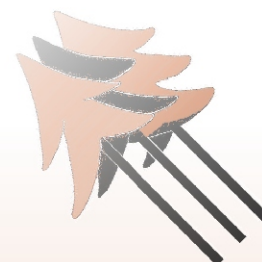
**10% Rabatt**

### Fast ZIC-HILIC Chromatografie

Die ultimative Lösung für die Trennung von polaren Analyten mittels Hydrophiler Interaktionschromatografie (HILIC). Nutzen Sie 50 mm - ZIC-HILIC Säulen für besonders

**ultra-schnelle LC-MS-Trennungen!**

Zu Knut erhalten Sie alle **50 mm ZIC-(p)HILIC**-Säulen zum **Sonderpreis!**



**10% Rabatt**

### 2.1 µm Fortis U(H)PLC- Phasen

**Mehr als nur eine Selektivität für die U(H)PLC!**

Die verschiedensten Selektivitäten wie C18, Di-Phenyl, C8 und Cyano sind in 2.1 µm-Partikeln verfügbar.

**optimal für die variable und schnelle Analytik!**

Die U(H)PLC-Säulen sind bis zu 1000 bar druckstabil!



**15% Rabatt**

### SiliaChrom - neue HPLC-Linie

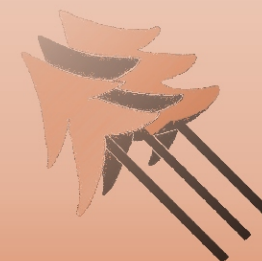
**Silika-** und **Polymer-**basierende **Ionenaustausch**-Phasen

SiliaChrom™ SCX & SAX - IEC SC & WC - IEC SA & WA

Silika basierende Gelfiltrationssäulen

SiliaChrom™ GF-100, SiliaChrom™ GF-300 Amide (300 A)

Gängige RP- und NP-Phasen und viele mehr





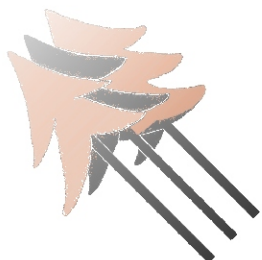
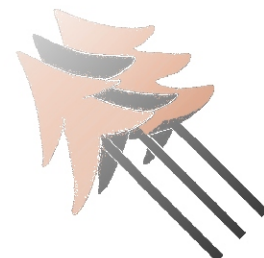
## Effiziente Tools für die Proteom-Analytik

### Finger-Tight Trap-Säulen für U(H)PLC und HPLC



Trap-Säulen als effizientes Tool zur Probenanreicherung und Reinigung für die **LC-MS**. Ideal für die Entfernung störender Detergenzien oder Salze. Nutzen Sie Trap-Säulen verschiedenster Selektivitäten, 0.1 - 100 µL Bettvolumen, auch **biokompatibel**, in HPLC- und U(H)PLC-Konfigurationen. **Totvolumenfreie** Verbindungen garantiert für alle OPTI-Trap-Säulen.

**10% Rabatt**



### Proteomics - Charakterisierung mittels CE



**LUMEX® Capel105M**, ein leistungsstarkes und kompaktes Kapillarelektrophorese (CE) System. Die CE ist aufgrund ihrer herausragenden Trennschärfe eine optimale Trenntechnik für die **Proteomics**. Nutzen Sie verschiedenste CE-Modi, z.B. Kapillar-Zonen-Elektrophorese (CZE), Kapillarelektrophorese (CGE), Kapillar-Isoelektrische Fokussierung (CIEF) oder Affinitäts-Kapillarelektrophorese (ACE) und weitere.

**Sonderpreis: 24.300 Euro**

## Probenvorbereitung leicht gemacht!

### ProteaTips und LithTips



**ProteaTips** und **LithTips** sind in den Selektivitäten **C18, C8, C4, ZIC-HILIC, SCX-** und **TiO2** erhältlich. Die LithTips basieren auf einer monolithischen Phase mit hoher Bindungskapazität ohne Gegendruck. Nutzen Sie effektives Proben-CleanUp für z.B. Peptide oder Proteine, Glykane, Metabolite usw. Entfernen Sie schnell Salze und Detergenzien, **MALDI-MS-kompatibel!**

**bis zu 43% günstiger!**



### ZIC-HILIC SPE- Kartuschen für die 2D-LC



Mit den **ZIC-HILIC SPE**-Kartuschen werden alle **polaren Analyten** gebunden. Die Elution erfolgt mit wasserreichen Eluenten, ideal für die Injektion auf eine RP- HPLC-Säule. Die ZIC-HILIC SPE-Kartuschen sind in vielen Größen und Packungseinheiten erhältlich.

**10% Rabatt**